

# CORONAVIRUS (COVID-19)

[de.gov/coronavirus](https://de.gov/coronavirus)



DELAWARE HEALTH  
AND SOCIAL SERVICES  
Division of Public Health

## PROTÉJASE A SÍ MISMO Y A LOS DEMÁS

### LAVE SUS MANOS CON FRECUENCIA

Asegúrese de lavarse las manos, incluyendo la parte posterior y debajo de las uñas, durante 20 segundos. O use desinfectante para manos a base de alcohol.



### NO TOQUE SU CARA

No toque su cara, ojos, nariz o boca si sus manos no están lavadas.



### LIMPIE LAS SUPERFICIES CON REGULARIDAD

Limpie las superficies de uso común como teléfonos, computadoras, escritorios, mostradores, gabinetes y manijas.



### TOSA O ESTORNUDE CUBRIÉNDOSE LA BOCA CON EL ÁNGULO INTERIOR DEL CODO.

No estornude en su mano. Si usa pañuelos, deséchelos de inmediato.

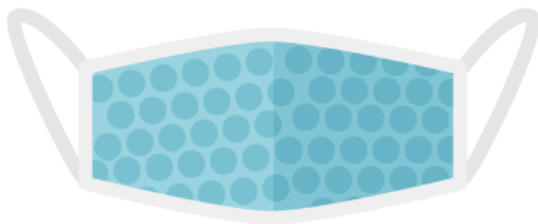
### QUÉDESE EN CASA SI ESTÁ ENFERMO

Cuidese. Si se siente enfermo, quédese en casa.



### PREVENGA LA GRIPE, VACÚNESE

Asegúrese de recibir su vacuna contra la gripe tan pronto como sea posible.



### USE MASCARILLA DE TELA EN PÚBLICO

Los residentes de Delaware deben usar mascarilla en lugares públicos, incluidos mercados, tiendas, farmacias, consultorios médicos y medios de transporte público(as).

¿Preguntas? Contáctenos.

Llame al 2-1-1 o al 7-1-1 si tiene problemas de audición o  
[dphcall@delaware.gov](mailto:dphcall@delaware.gov)

